

Total Solids

Matière Sèche

Ovens see: section 31

Etuves à sécher: voir sous section 31

Balances see: section 42

Balances: voir sous section 42

05.0000

Evaporating Dish
of aluminum Ø 65x70 mm,
weight approx. 50 g

Capsule d'évaporation
en aluminium, Ø 65x70 mm,
poids propre non taré 50 g env.



05.0005

Evaporating Dishes
of anodized aluminum Ø 60x30 mm

Capsule à dessiccation
en aluminium anodisé. Ø 60x30 mm



Evaporating Dishes
made of pure nickel, with lid, numbered

Capsules
en nickel pur, avec couvercle numéroté

05.0006

809901

Ø 75 x 25 mm

Ø 75 x 25 mm

05.0007

809902

Ø 90 x 16 mm

Ø 90 x 16 mm



05.0020

Evaporating Dishes «Liebefeld»
for total solids in cheese. Made of anodized
aluminum, Ø 60x30 mm, Cap with bayonet-
type cover-lock and concavity for pestle

Capsule à dessiccation «Liebefeld»
pour la détermination de l'humidité dans le
fromage, en aluminium anodisé,
Ø 60x30 mm, couvercle avec monture à
bajonnette, cavité pour pilon



05.0021

Consecutive Numbering

numérotage continu

05.0022

Pestle
glass, fitting "Liebefeld" dishes

Pilon
en verre, pour capsules «Liebefeld»



23.0216

Tongs for Evaporating Dishes

Pinces pour gobelets

Quartz Sand
washed, annealed

Sable de quartz
lavé, calciné

05.0030

557901

1 kg

1 kg

05.0032

557902

5 kg

5 kg

05.0031

557903

50 kg

50 kg

21.2820

Desiccator
Ø 250 mm, with stopcock

Dessiccateur
Ø 250 mm, avec robinet

24.1613

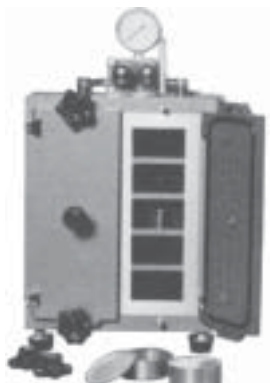
Desiccator Plate
Porcelain, with holes

Plaque en porcelaine
pour idem

25.6010

Blue Silica Gel
Bags of 1 kg

Bleu de Silicagel
sac à 1 kg



Total Solids

Matière Sèche

05.0060 930501

Drying System Chopin EMV 10
Humidity-Drying oven with 10 separate drying cells, perfectly isolated, large hot areas, precise temperature regulation 0,1 °C and vacuum up to 0.1mm of mercury, allows even desiccation of all samples. Utility dimensions of the 10 cells: LxWxH 68x150x40 mm, external dimensions of oven: 260x280x500 mm. 330 W, 220 V

Etuve à vide Chopin EMV 10
avec 10 compartiments séparés Grande précision de température avec régulation à 0.1 °C dans le domaine de +50+150 °C. Dessiccation sous vide à température relativement basse pour tous les produits sensibles à la chaleur Bloc en aluminium massif à parois très épaisses (10 mm) avec isothermie très poussée permettant l'introduction des échantillons sans variation sensible de la température. Dimensions utiles des 10 cellules lpxh 68x150x40 mm Dimensions externes de l'étuve 260x280x500 mm. 30 W, 220 V

Accessories

Dishes

of stainless steel, individually numbered, not tared

Accessoires

Capsules

en acier inoxydable, non tarées, numérotées individuellement



05.0065 828801

Ø 60 mm

05.0066 828802

Ø 80 mm

Ø 60 mm

Ø 80 mm



05.0050

Total Solids Calculator ACKERMANN

calculates total solids in milk based on fat content and specific gravity. 2 discs with readings of lactometer degrees (at 15°C) and Gerber fat from 0.7 to 6 %. Outside disc contains total solids reading.

Calculateur de la matière sèche ACKERMANN

pour calculer la matière sèche totale du lait par rapport à la teneur en matière grasse et au poids spécifique. Les degrés du thermolactodensimètre (T=15°C) et les pourcents de matière grasse selon Gerber de 0.7 à 6% sont indiqués sur deux disques. Sur le disque extérieur on voit la matière sèche totale.

05.0051

Total Solids Ruler Gerber

calculates total solids non-fat in milk, including temperature correction. Handy ruler with case. Scale for specific weight (lactometer degrees) from 1.015 to 1.040 g/ml: 0,002 with temperature correction at 15°C or 20 °C. Butterfat scale 0-10%

Calculateur de la matière sèche Gerber

pour calculer la matière sèche non grasse du lait avec correction de la température. Règle à calcul commode avec étui. Echelle pour le poids spécifique (thermolactodensimètre) de 1.015 à 1.040 g/ml:0.002 avec correction de la température à T = 15°C ou 20°C. Echelle pour contenu en matière grasse 0-10%



Moisture

42.0210

Infrared-Dryer Mettler LJ 16

Twin infrared tubes dry the sample evenly ensuring highly reproducible results. Easy to use: select drying time and choose drying temperature from 50 to 160°C/1...240 minutes. Select a determination program: drying for specified time or until sample weight loss is less than a preselected value over a given period.

Sample weight 0.1 -300 g. Sensibility 0.1g, Readability:
on sample weight up to 10 g : 0,03%,
on sample weight over 10 g: 0,3 %.
Dimensions WxDxH 195x330x260 mm,
CL/RS 232 C

Accessories

42.0290 935504

Aluminum Weighing Dishes
for single use, pack of 80 pieces

42.3450

Aluminum foils
Ø 130 mm, 0.01 mm, per %o

42.0211 935501

Halogen Moisture Analyzer Mettler HR 73

Faster, more precise and gentler drying. Method memory for 20 substances with automatic calculation of the result.

Sample weight 1-71 g,
Time of analysis: 2..10 minutes
Temperature range 50 ... 200°C
Readability 0.01 %

42.0212

Halogen Moisture Analyzer Mettler HR 53

The simple model. Ideal for use in a harsh environment and for standardized or relatively simple routine task..

Sample weight 1-51 g,
Time of analysis: 2..10 minutes
Temperature range 50 ... 200°C
Readability 0.01 %

Accessories

42.0280 935505

Printer HA-PC

42.0281 935503

Paper Rolls
58 x 51 mm, set of 5 rolls

42.0285 935502

Temperature Calibration Set

31.3140 908301

Microwave Oven LI 00.528

for gentle and quick drying of samples. Provisions are made to absorb excessive energy and assure the same drying times also with different loads

Humidité

Dessiccateur à infrarouge LJ 16

Séchage rapide par infrarouge sur le plateau de pesage. Domaine de température et durée de séchage réglables de 50 à 160°C/de 1 à 240 minutes. La minuterie incorporée interrompt le séchage après écoulement du temps programmés, ou le programme s'arrête automatiquement dès que la perte de poids par unité de temps est au dessous de la valeur choisie. Résultats directement en % d'eau resp. en substance sèche. Poids de l'échantillon 0.1 - 300 g, sensibilité 0.1 g. Lecture:

pour idem jusqu'à 10 g: 0,03%
pour idem au-dessus de
10 g: 0.3%. Dimensions LxPxH
195x330x260 mm. Interface CL/RS 232C

Accessoires

Plateau de pesage en aluminium
pour emploi unique, paquet de 80 pièces

Feuilles d'aluminium
Ø 130 mm, 0.01 mm, par %o



Dessiccateur halogène Mettler HR 73

Plus rapide, plus précise
20 mémoires pour programmes d'analyse individuelles mise en place de l'échantillon et calcul de résultat automatiques

Poids de l'échantillon 1-71 g
Temps d'analyse 2..10 min.
Résolution 0.01%

Dessiccateur halogène Mettler HR 53

Pour des analyses simples et de routine dans un environnement difficile
Emploi simple

Poids de l'échantillon 1-51g
Temps d'analyse 2..10 min.
Résolution 0.01%

Accessoires

Imprimante incorporé HA-PC

Rouleaux de papier
58 x 51 mm. Jeu de 5 rouleaux

Jeu de calibration de la température



Humidimètre à microondes LI 00.528

pour le séchage soigné et rapide des échantillons.
Un système spécial empêche des dommages dus à un excès d'énergie et assure les excès temps de séchage indépendant du nombre et de la quantité des échantillons



Moisture

Humidité



64.0000

Moisture Tester Dickey-john MULTI GRAIN

A grain moisture tester that gives instant, accurate, direct readouts for 12 grains. Sample weight 200 g. Measurement based on capacitive reactance. Automatic temperature compensation, integrated balance and LCD display. 4 AA alkaline batteries. Dimensions 20x20x12 cm

Doseur d'humidité Dickey-john MULTI GRAIN

appareil manuel pour dosages d'humidité rapides dans les céréales, détermination fiable de la constante diélectrique avec compensation de température, commande par micro-processeur avec calibrations pour 12 sortes de céréales, affichage numérique, balance incorporée pour le prélèvement d'une quantité de 200 g, 4 piles AA, 20x20x12 cm



64.0100

Moisture Meter Dickey-john GAC 2100

fully automatic, accurate grain moisture testing based on capacitive reactance with automatic temperature and specific weight compensation. Microprocessor control with memory for up to 32 calibrations and alphanumeric display of
- Moisture
- Temperature
- Specific weight
Built-in balance, 2 RS 232 ports, 220 V. Complete with printer for name and address, results, sample identification, date and time. 220 V.

Doseur d'humidité Dickey-john GAC 2100

appareil entièrement automatique pour le dosage rapide et précis de l'humidité dans les céréales, détermination de la constante diélectrique avec compensation du poids spécifique et de la température, commande par micro-processeur avec calibrations pour 36 sortes de céréales. affichage numérique de:
- l'humidité
- la température
- le poids spécifique
balance incorporée, 2 sorties RS 232, 220 V, complet avec imprimante, en plus impression de la date et du nom



05.0401 931505

Moisture Meter Sinar AP 6060

for simultaneously measuring of capacity, weight and temperature. Moisture display within seconds, programmable for 7 products

Doseur d'humidité Sinar AP 6060

mesure simultanément capacitance, le poids et température
Affichage de l'humidité dans quelques secondes, programmable pour 7 produits

05.0402 931506

Printer with Cable

Imprimante avec câble

05.0403 931508

Cylinder

for measuring of specific weight, 250 ml

Cylindre supplémentaire

pour mesure du poids spécifique, 250 ml

05.0404 931507

Printer Cable

for connection of the MoistureNet Software to the PC

Interface pour PC

pour logiciel moistureNet

05.0405

MoistureNet Software

to develop calibrations, store results

Logiciel MoistureNet

pour créer des calibrations individuelles, retenir des données,



05.0410 933801

Moisture Meter Gann Hydromette RTU 600

for measurements of moisture content in wood, structural and relative humidity and temperature, LCD- display with piercing electrode M 20 and carrying case, 9V

Humidimètre polyvalent Gann Hydromette RTU 600

pour doser humidité de bois, humidité structurelle, humidité relative de l'air et température
complet avec sonde M 20 et coffre, 9V

Specific Weight

Poids Spécifique

Thermolactodensimeter Gerber large model

plage 1.025-1.036 g/ml. Division
0.0005 g/ml. Thermometer +10+30°C above
stem, Special alloy ballast,
Dimensions approx. Ø 30x360 mm

Thermolactodensimètre Gerber grand modèle

domaine de mesure 1.025-1036 g/ml,
division 0.0005 g/ml, lecture en haut,
thermomètre +10+30°C au-dessus de
l'échelle, lesté de grains de plomb,
mesures env. Ø 30x360 mm

05.1000

T = 20°C, (code 58e)

T = 20°C, poinçonnable (code 58e)

05.1001

T = 20°C, officially calibrated without
certificate

T = 20°C, poinçonné officiellement
sans certificat

05.1002

T = 15°C (code 58a)

T = 15°C (code 58a)

05.1003

Certificate of Official Calibration
only for 05.1001

Certificat de poinçonnage officiel
pour 05.1001 seulement

05.1004

Manufacturers' Certificate
for any (thermo-) lactodensimeter

Certificat de fabrication
pour tous les (thermo-) lactodensimeter

Thermolactodensimeter Gerber

Scale on black background. Range 1.020-
1.040 g/ml. Division 0.0005 g/ml. Thermo-
meter +10+30°C above stem, Special alloy
ballast. Dimensions approx. Ø 28x320 mm

Thermolactodensimètre Gerber

avec échelle sur fond noir, domaine de
mesure 1.020-1.040 g/ml, division 0.0005 g/
ml, lecture en haut, thermomètre +10+30°C
au-dessus de l'échelle, lesté de grains de
plomb, dimensions env. Ø 28x320 mm

05.1005

T = 20°C (code 58f)

T = 20°C (code 58f)

05.1006

T = 15°C (code 58g)

T = 15°C (code 58g)

Thermolactodensimeter Gerber small model

Thermometer 0+40°C in body. Division
0.0005 g/ml. Special alloy ballast, dimen-
sions approx. Ø 22x230 mm

Thermolactodensimètre Gerber petit modèle

lecture en haut, thermomètre 0+40°C dans
le corps flottant, division en 0.0005 g/ml,
lesté de grains de plomb, dimensions env. Ø
22x230 mm

05.1010

Range 1.025-1.036 g/ml, T = 20°C

Domaine de mesure 1.025-1.036 g/ml,
T = 20°C

05.1011

Range 1.025-1.036 g/ml, T = 15°C
(code 61a)

Domaine de mesure 1.025-1.036 g/ml,
T = 15°C (code 61a)

05.1012

Range 1.020-1.040 g/ml, T = 20°C

Domaine de mesure 1.020-1.040 g/ml,
T = 20°C

05.1013

Range 1.020-1.040 g/ml, T = 15°C
(code 61b)

Domaine de mesure 1.020-1.040 g/ml,
T = 15°C (code 61b)

Lactodensimeter Gerber

without thermometer, Range 1.025-1.036 g/
ml. Division 0.0005 g/ml, Special alloy
ballast. Dimensions approx. Ø 30x300 mm.

Lactodensimètre Gerber

sans thermomètre, domaine de mesure
1.025-1.036 g/ml, division 0.0005 g/ml,
lecture en haut, lesté de grains de plomb,
dimensions env. Ø 30x300 mm,

05.1517

T = 20°C (code 58c)

T = 20°C (code 58c)

05.1518

T = 15°C

T = 15°C



Specific Weight

Poids Spécifique



		Thermolactodensimeter Quevenne color scale 1.015-1.040 g/ml. Division 0.001 g/ml. Thermometer 0+40°C above stem, Special alloy ballast. Dimensions approx. Ø 23x270 mm	Thermolactodensimètre Quevenne échelle colorée 1.015-1,040 g/ml, division 0.001 g/ml, lecture en haut, thermomètre 0+40°C au-dessus de l'échelle, lesté de grains de plomb, dimensions env. Ø 23x270 mm
05.1020		T = 20/20°C (code 64c)	T = 20/20°C (code 64c)
05.1021		T = 15/15°C (code 64b)	T = 15/15°C (code 64b)
		Lactodensimeter Quevenne without thermometer, color scale 1.015-1.040 g/ml. Division 0.001 g/ml. Special alloy ballast. Dimensions approx. Ø 22x220 mm	Lactodensimètre Quevenne sans thermomètre, échelle colorée 1.015-1.040 g/ml, division 0.001 g/ml, lecture en haut, lesté de grains de plomb, dimensions env. Ø 22x220 mm
05.1025	317501	T = 20/20°C (code 64d)	T = 20/20°C (code 64d)
05.1026		T = 15/15°C (code 64a)	T = 15/15°C (code 64a)
05.1028	317702	Lactodensimeter acc. to Bischoff 7-21.5°:0.5, Length approx. 288 mm temp. 15°C, without Thermometer	Lactomètre selon Bischoff 7-21.5°:0.5, longueur ca. 288 mm temp. 15°C, sans thermomètre
05.1029	317701	Lactodensimeter Dörrfel 0-25°, 180 mm	Lactodensimètre Dörrfel 0-25°, 180 mm
		Hydrometer for Condensed Milk without thermometer. special alloy ballast, T= 20°C	Aréomètre pour lait condensé sans thermomètre, lesté de grains de plomb, T = 20°C
05.1030		Range 1.040-1.080 g/ml:0.001 Dimensions approx. Ø 22x280 mm	domaine de mesure 1.040-1.080 g/ml:0.001 g/ml, dimensions env. Ø 22x230 mm
05.1031		Range 1.000-1.240 g/ml:0.002. Dimensions approx. Ø 22x310 mm	domaine de mesure 1.000-1.240 g/ml: 0.002 g/ml, dimensions env. Ø 22x310 mm
05.1032		Hydrometer for Yogurt and Cocoa Range 1.030-1.060 g/ml. Division 0.001. Special alloy ballast. Thermometer 0+40°C. T = 20°C. Dimensions approx. Ø 22x230 mm	Aréomètre pour yogourt et lait chocolaté domaine de mesure 1.030-1.060 g/ml, division 0.001 g/ml, lesté de grains de plomb, avec thermomètre 0+40°C, T = 20°C, dimensions env. Ø 22x230 mm
05.1033		Hydrometer for Buttermilk Serum without thermometer. range 1.014-1.030 g/ml. Division 0.002 g/ml. Dimensions approx. Ø 22x240 mm	Aréomètre pour sérum de babeurre sans thermomètre, domaine de mesure 1.014-1.030 g/ml, division 0.002 g/ml, lecture en haut, dimensions env. Ø 22x240 mm
05.1034		Hydrometer for Whey easy and quick method for determination of total solids in whey. Range 1.005-1.025g/ml, with thermometer, length approx. 230 mm, T=20°C	Aréomètre pour petit-lait permettant le dosage rapide et simple du résidu sec dans le petit-lait, domaine de mesure 1.005-1.025 mg/l, avec thermomètre, env. 230 mm, T=20°C.

Specific Weight

Poids Spécifique

Special Hydrometers

Scale in g/ml, Division 0.001 T= 20/4°C

Aréomètres spéciaux

échelle en g/ml, division: 0.001, T= 20/4°C

without thermometer

sans thermomètre

05.1035	315001
05.1037	315002
05.1039	315003
05.1041	315004
05.1043	315005
05.1045	315006
05.1047	315007
05.1049	315008

Type Type	Range Gamme	Division	Dimensions
A	1.050 - 1.300	0.001	Ø 20.5 x 400 mm
B	1.044 - 1.057	0.0001	Ø 28 x 320 mm
C	1.029 - 1.042	0.0001	Ø 28 x 345 mm
D	1.040 - 1.100	0.001	Ø 20.5 x 335 mm
E	1.023 - 1.038	0.001	Ø 24 x 305 mm
F	1.010 - 1.030	0.001	Ø 17 x 330 mm
G	1.023 - 1.038	0.001	Ø 17 x 220 mm
H	1.030 - 1.140	0.001	Ø 17 x 330 mm



with thermometer

avec thermomètre

05.1038
05.1040
05.1042
05.1048

Type Type	Range Gamme	Division	Dimensions
B	1.044 - 1.057	0.0001	Ø 28 x 320 mm
D	1.040 - 1.100	0.0001	Ø 20.5 x 335 mm
E	1.023 - 1.038	0.001	Ø 24 x 305 mm
G	1.023 - 1.038	0.001	Ø 17 x 220 mm

05.1050

Hydrometer for Boiler Water

without thermometer.

Scale 1.000-1.110 g/ml. Division 0.001.

Special alloy ballast.

T = 20°C. Dimensions Ø 22x240 mm

Aréomètre pour eau de chaudière

sans thermomètre, domaine de mesure

1.000-1.110 g/ml, division 0.001 g/ml, lesté

de grains de plomb, T = 20°C,

dimensions Ø 22x240 mm

Hydrometer for Brine

without thermometer, Scale in Baumé,
length 260 mm, T= 20°C

Aréomètre selon Baumé

sans thermomètre,
260 mm, T= 20°C

05.1091 316501

0-1 Bé

0-1 Bé

05.1092 316502

0-2 Bé

0-2 Bé

Hydrometer for Brine

without thermometer. Scale in °Baumé.
grades. T = 15°C

Aréomètre pour saumure

sans thermomètre, division en °Baumé,
lesté de grains de plomb, T = 15°C

05.1151

0-30° Bé, 250 mm lang

0-30° Bé, longueur 250 mm

05.1153

0-50° Bé, 250 mm lang

0-50° Bé, longueur 250 mm

Hydrometer for Sulfuric Acid

without thermometer for getting and
checking the correct strength for proper

Gerber tests. Special alloy ballast,

Division in 0.001 g/ml. T= 20°C.

Dimensions Ø approx. 22x270 mm

Aréomètre pour acide sulfurique

sans thermomètre, pour le contrôle et

l'ajustage pour le dosage de la matière

grasse du lait selon Gerber, lesté de grains

de plomb, division en 0.001 g/ml, T= 20°C,

dimensions Ø env. 22x270 mm

05.1160

1.800-1.850 g/ml

1.800-1.850 g/ml

05.1161

1.500-1.550 g/ml

1.500-1.550 g/ml





Specific Weight

Poids Spécifique

05.1165

Hydrometer for Amyl Alcohol
without thermometer. For testing the correct strength for proper Gerber tests. Special alloy ballast. Range 0.800 to 0.840 g/ml. Division 0,0001 g/ml. T=20°C. Dimensions approx. Ø 22x270 mm,

Aréomètre pour alcool amylique
sans thermomètre, pour le contrôle et l'ajustage pour le dosage de la matière grasse Gerber, lesté de grains de plomb, domaine de mesure 0.800-0.840 g/ml, division en 0.0001 g/ml, T = 20°C, dimensions env. Ø 22x270 mm



Alcohol Hydrometer

without thermometer, class II - EG - OIML
Total length 350 mm,
Division 0.1 Vol.-%, Tp. 20°C

Aréomètre pour alcool

sans thermomètre, classe II-EG-OIML,
longueur totale 350 mm,
Division 0.1% vol.Tp. 20°C

Range:

Domaine:

05.1155 320101

0 - 10 %

0 - 10 %

05.1156 320102

10 - 20 %

10 - 20 %

05.1157 320103

20 - 30 %

20 - 30 %

05.1158 320104

30 - 40 %

30 - 40 %

05.1159 320105

40 - 50 %

40 - 50 %

05.11600 320106

50 - 60 %

50 - 60 %

05.11610 320107

60 - 70 %

60 - 70 %

05.1162 320108

70 - 80 %

70 - 80 %

05.1163 320109

80 - 90 %

80 - 90 %

05.1164 320110

90 - 100 %

90 - 100 %



Alcohol Hydrometer

without thermometer,
total length 340 mm, division 0.2, Tp. 20°C

Aréomètres pour alcool

sans thermomètre longueur totale 340 mm,
division 0.2, Tp. 20°C

05.1165 320201

0 - 20 %

0 - 20 %

05.1166 320202

20 - 40 %

20 - 40 %

05.1167 320203

40 - 60 %

40 - 60 %

05.1168 320204

60 - 80 %

60 - 80 %

05.1169 320205

80 - 100 %

80 - 100 %

Specific Weight

Poids Spécifique

Alcohol Hydrometer

in 1/1° division, with thermometer 0+35°C, length approx. 320mm,

Aréomètres pour alcool

division en 1/1°, avec thermomètre 0+35°C, longueur 320 mm env., poinçonnables

05.1170 320302 35- 75 Vol.%

35- 75 Vol.%

05.1171 0+100 Vol.%

0+100 Vol.%

05.1172

Hydrometer acc. to Oechsle

with thermometer 0+35°C, alloy ballast, T = 20°C, length approx. 320 mm, scale 0-130° Oechsle, Division in 1/1

Aréomètres selon Oechsle

avec thermomètre 0+35°C, lesté de grains de plomb, T = 20°C, longueur 320 mm env., échelle 0-130° Oechsle, division en 1/1 poinçonnables

Precision Hydrometer

without thermometer, total length 300 mm, division 0.001 g, Tp. 20°C

Aréomètre de précision

sans thermomètre, longueur 300 mm, division 0.001 g, temp. 20°C

Range:

Domaine:

05.1176 316301 0.600 - 0.700 g/ml

0.600 - 0.700 g/ml

05.1177 316302 0.700 - 0.800 g/ml

0.700 - 0.800 g/ml

05.1178 316303 0.800 - 0.900 g/ml

0.800 - 0.900 g/ml

05.1179 316304 0.900 - 1.000 g/ml

0.900 - 1.000 g/ml

05.1191 316305 1.000 - 1.100 g/ml

1.100 - 1.100 g/ml

05.1192 316306 1.100 - 1.200 g/ml

1.100 - 1.200 g/ml

05.1193 316307 1.200 - 1.300 g/ml

1.200 - 1.300 g/ml

05.1194 316308 1.300 - 1.400 g/ml

1.300 - 1.400 g/ml

05.1184 316309 1.400 - 1.500 g/ml

1.400 - 1.500 g/ml

05.1185 316310 1.500 - 1.600 g/ml

1.500 - 1.600 g/ml

05.1186 316311 1.600 - 1.700 g/ml

1.600 - 1.700 g/ml

05.1187 316312 1.700 - 1.800 g/ml

1.700 - 1.800 g/ml

05.1188 316313 1.800 - 1.900 g/ml

1.800 - 1.900 g/ml

05.1189 316314 1.900 - 2.000 g/ml

1.900 - 2.000 g/ml

05.1190 316315 complete set with 13 instruments, covering range 0.600 - 1.900 g/ml

Jeu Complet avec 13 instruments pour la gamme 0.600 jusqu'à 1.900 g/ml

Hydrometer for Mineral Oil

with thermometer 0+35°C, alloy ballast, T = 20°C, Length approx. 320 mm, division in 0.001 g/ml,

Aréomètres pour huile minérale

avec thermomètre 0+35°C, lesté de grains de plomb, T = 20°C, longueur 320 mm env., division en 0.001 g/ml, poinçonnable

05.1180 0.680-0.770 g/ml

0.680-0.770 g/ml

05.1181 0.760-0.850 g/ml

0.760-0.850 g/ml

05.1182 0.820-0.900 g/ml

0.820-0.900 g/ml

05.1183 0.900-1.020 g/ml

0.900-1.020 g/ml



Specific Weight

Poids Spécifique

05.1195 316601

Acid Balance
1.10 - 1.30 : 0.02
approx. 20 cm long, complete with glass
cylinder and rubber ball

Pèse-acide
1.10 - 1.30 : 0.02
env. 20 cm, complet avec cylindre en verre
et poire



Stand Cylinder
for hydrometer and lactometer, made of
heavy duty glass, with base

Eprouvettes
pour aréomètres, en verre à paroi épaisse,
avec pied

05.1200 108801

Ø 40x250 mm

Ø 40x250 mm

05.1201 108802

Ø 50x300 mm

Ø 50x300 mm

05.1202 108806

Ø 40x400 mm

Ø 40x400 mm



05.1205

Suspended Glass Cylinder with Base
for all lactometers and hydrometers. Offers
better reading of the hydrometer at the
height of the eyes and fast sample change.
Complete with base, gimbals, glass cylinder
with overflow and drain cock.

Eprouvette à suspension avec support
pour tous les modèles de lactodensimètres
et aréomètres. Pour lecture à hauteur des
yeux sans entrave ni l'arallaxe. Changement
rapide des échantillons; complète avec
support et plaque égouttoir, suspension au
cardan et éprouvette en verre avec trop-
plein et décharge

Density Meters

Densimètres

05.1901

Portable Density Meter DMA 35-N

handhold, battery operated, for use in the most demanding industrial environments. Easy to use: simply press the lever on the built-in pump and read the result within seconds in density, specific gravity or % concentration.

Range: 0 to 1.999 g/cm³ in 0.001.

Temperature 0 to 40°C.

Reproducibility 0.0005 g/cm³

Sample volume approx. 2 ml, memory for 1024 results, RS 232 port.

Dimensions 140x130x25 mm, 2x1.5 V batteries.

Optional: Automatic sample taking

Densimètre de poche DMA-35N

portable, pour utilisation dans des conditions dures. Emploi simple: aspirer l'échantillon par la poire et lire le résultat dans quelques secondes directement en densité, poids spécifique, % concentration.

Domaines de mesure:

Densité 0-1.999 g/cm³ in 0.001

Température: 0+40°C

Reproductibilité: ± 0.0005 g/cm³ ± 0.1 °C

Volume d'échantillon env. 2 ml

Mémoire pour 1024 données, et RS 232

Dimension: 140x130x25 mm, 2x1.5 V batteries

Option: Préleveur d'échantillons automatique



05.1921 916402

Density Meter DMA 38

Microprocessor controlled precision meter with built-in solid state thermostat

Measuring range 0...3 g/cm³

Accuracy 0.001 g/cm³

Sample size 0.7 ml

Sample temperature range +15..+40°C

Dimensions 280x210x270 mm

Densimètre DMA 38

Instrument de précision avec microprocesseur et thermostatisation incorporé

Plage de mesure 0...3 g/cm³

Précision 0.001 g/cm³

Volume d'échantillon 0.7 ml

Plage de température de l'échantillon +15..+40°C

Dimensions 280x210x270 mm



05.1941 916403

Density Meter DMA 4500

Microprocessor controlled precision meter with built-in solid state thermostat

Measuring range 0...3 g/cm³

Accuracy 0.0001 g/cm³

Sample size ml

Sample temperature range +15..+70°C

Dimensions 440x315x220mm

Densimètre DMA 4500

Instrument de précision avec microprocesseur et thermostatisation incorporé

Plage de mesure 0...3 g/cm³

Précision 0.0001 g/cm³

Volume d'échantillon ml

Plage de température de l'échantillon +15..+70°C

Dimensions 440x315x220mm



05.1960

Electronic Densimeter DENSIMAT

for milk, fruit juices and other food liquids.

Electronic balance with direct reading of relative density. Range 0.5-2.25 g/cm³.

Temperature reading with Pt 100. Dimensions WxDxH 210x355x350 mm, 220 V (on request 110 V).

Densimètre Electronique DENSIMAT

pour produits laitiers, jus de fruits et autres denrées alimentaires liquides.

Balance électronique avec lecture directe de la densité relative. Gamme de mesure 0.5-2.25 g/cm³.

Lecture de température avec Pt 100.

Dimensions LxPxH 210x355x350 mm, 220 V (sur demande 110 V).



Added Water

Mouillage du lait



05.2000

Lactic Meter
for fast refractive determination of total solids and added water in milk. The Lactic Meter offers a fast, coarse result of solids non-fat in milk samples without laboratory analysis. A drop of milk is placed on the prism and the result can be immediately read. Samples with probability of adulteration with water can safely be isolated and brought to the laboratory for more accurate analysis.

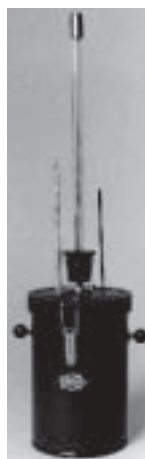
Lactomètre
pour la détermination réfractométrique rapide de la matière sèche non grasse et du mouillage du lait. Une goutte de lait se place sur le prisme et le résultat est lu directement. Les échantillons de lait suspects de mouillage peuvent être séparés et être transportés au laboratoire pour une analyse précise



05.2002

Laboratory Stand
with illumination 220 V

Support de laboratoire
avec illumination 220 V



05.2100

Cryoscope GERBER Standard
complete set for determination of the freezing point of milk samples. Includes double-walled, isolated Dewar, 2 test tubes, 1 stirrer each for coolant and sample, cryoscope thermometer $-1.2+0.4^{\circ}\text{C}$ in $1/100^{\circ}\text{C}$ division and manufactory certificate, coolant, calculator for added water.

Cryoscope Gerber Standard
appareil complet pour la détermination du point de congélation, se composant de: Bidon de réfrigération à double paroi pour le réfrigérant, 2 tubes à essais pour le lait, un agitateur pour le réfrigérant et un pour l'échantillon de lait, thermomètre cryoscopique avec division $-1.2+0.4^{\circ}\text{C} : 1/100^{\circ}\text{C}$ avec certificat de contrôle, thermomètre de contrôle pour le réfrigérant, disque pour calculer le pourcentage du mouillage

Cryoscope Gerber Electric
with electric sample stirrer

Cryoscope Gerber Electric
avec dispositif d'agitation électrique pour l'échantillon de lait

05.2110

220-240 V 50/60 cy

220-240 V 50/60 pér.

05.2120

110-120 V 50/60 cy

110-120 V 50/60 pér.

Accessories:

Accessoires:

05.2200

Precooling Container
for 12 samples

Bidon pour prérefrigération
pour 12 tubes à essais

05.2201

Calculator for Added Water
converts freezing point readings into % of added water. With compensation for correction on cryoscope thermometer.

Calculateur pour le mouillage
disque calculateur pour la conversion du point de congélation en pourcents d'eau ajoutée en tenant compte de la correction de température du thermomètre cryoscopique



05.2202

Cryoscope Sample Tubes
with standard neck, dimensions approx. $\text{Ø } 30 \times 188 \text{ mm}$.

Tube à essais
à col normalisé, env. $\text{Ø } 30 \times 188 \text{ mm}$,

05.2203

Cryoscope Thermometer
 $-1.2+0.4^{\circ}\text{C} : 1/100$. With manufacturers certificate.

Thermomètre cryoscopique
 $-1.2+0.4^{\circ}\text{C} : 1/100$, avec certificat

10.1000

Thermometer for Cooling Liquid
 $-35+50^{\circ}\text{C}$

Thermomètre pour réfrigérateur
 $-35+50^{\circ}\text{C}$

Cryoscopes

68.0010 932701

Cryoscope MK II
for single samples
Range 0 to 1000 m°C
Readout in m°C, m°Horvet or % added water.
Operation mode: time seeking (30-60-90 Sec.) or plateau seeking mode (D = < 1 m°C/20 Sec.)
Microprocessor control with autocalibration and user guide
Sample volume 2 or 2.5 ml
Capacity ca. 35 samples/hr
RS 232 port
Dimensions 28x31x41 cm
built-in printer

Cryoscopes

Cryoscope MK II
pour échantillons individuelles
Domaine de mesure: 0 à 1000 m°C
Affichage en m°C, m°Horvet ou % eau ajoutée
Résultat basé sur valeur à plateau à temps fixe (30-60-90 sec.) ou plateau stable (D = < 1 m°C/20 Sec.)
Commande par microprocesseur avec autocalibration et guide d'utilisation
Echantillons 2 ou 2.5 ml
Capacité env. 35 échantillons/heure
Sortie RS 232
Dimensions 28x31x41 cm
Imprimante incorporée

68.1150

Cryoscope 4D3
same as above, but without printer

Cryoscope 4D3
comme modèle en haut, mais sans imprimante

68.1201

Automatic Cryoscope 4C3
holds up to 5 continuously loadable 10 sample cassettes plus single-sample stat test.
Range 0 to 1000 m°C
Readout in m°C, m°Horvet or % added water.
Operation mode: time seeking (30-60-90 Sec.) or plateau seeking mode (D = < 1 m°C/20 Sec.)
Microprocessor control with autocalibration and user guide
Sample volume 2 or 2.5 ml
RS 232 port
Dimensions: 55x55x51 cm
built-in printer

Cryoscope Automatique 4C3
Avec échantillonneur pour cassettes de 10 échantillons
L'appareil peut recevoir jusqu'à 5 cassettes à la fois, qui sont analysées sans surveillance
Domaine de mesure: 0 à 1000 m°C
Affichage en m°C, m°Horvet ou % eau ajoutée
Résultat basé sur valeur à plateau à temps fixe (30-60-90 sec.) ou plateau stable (D = < 1 m°C/20 Sec.)
Commande par microprocesseur avec autocalibration et guide d'utilisation
Echantillons 2 ou 2.5 ml
Sortie RS 232
Dimensions: 55x55x51 cm
Imprimante incorporée

Rack for Cassette
for cryoscope 4C3, 10 places,
5 pack

Cassettes
pour cryoscope 4C3, 10 places,
jeu de 5 pièces

05.1211

numbered 6-10

numérotés 6-10

05.1212

numbered 11-15

numérotés 11-15

05.1213

numbered 16-20

numérotés 16-20

Cryoscope Calibration Solutions
very accurate standards. Sucrose solutions,
Accuracy in accordance with
ISO 9001/BS 3095
< ± 1.5m°C, Bottles of 250 ml

Solutions d'étalonnage cryoscopes
solution de sel de précision fabriquées
selon BS 3095/ISO 9001
Précision supérieure à ± 1.5 m°C,
en flacons de 250 ml

05.5001

-0.408 m°C

-0.408 m°C

05.5002

-0.512 m°C

-0.512 m°C

05.5003

-0.600 m°C

-0.600 m°C



Cryoscopes

Cryoscopes



05.5006

-0.408 m°C

-0.408 m°C

05.5007

-0.512 m°C

-0.512 m°C

05.5008

-0.621 m°C

-0.600 m°C

Cryoscope Calibration Solutions

in small bottles of approx. 110 ml, to assure always fresh solution.

Solutions d'étalonnage pour cryoscopie

en petits flacons de 110 ml env. permettant de disposer toujours de solution fraîche

Cryoscope Reference Solution

high accuracy: 0.002 m°C, packs of 10 ampoules with each 10 ml content

Solutions de référence pour cryoscopie

paquet de 10 ampoules de 10 ml



05.5015

-0.408 m°C

-0.408 m°C

05.5010

-0.512 m°C

-0.512 m°C

05.5016

-0.600 m°C

-0.600 m°C

05.5011

Coolant

for Cryoscope with cooling bath, Bottle of 500 ml

Liquide réfrigérant

pour cryoscopes avec bain à liquide. Flacon de 500 ml

05.5012

Cooling Agent

for transmitting of temperature from dry-cooling block into the sample tube

solution de transfert

de la température du bloc refroidi à l'éprouvette



05.5020

Sample Tubes

with 1 ring mark at 2 ml

Tubes à essais

marque annulaire à 2 ml

05.5021

with 1 ring mark at 2.5 ml

marque annulaire à 2.5 ml

20.2140

Adjustable Pipetter 831

accurate adjustment of 2.0 or 2.5 ml with micrometer. For disposable tips and Pasteur pipets.

Pipette de précision 831

ajustable à 2 ou 2.5 ml, avec pointes échangeables

05.5030

Test Tube Rack

stainless steel, for 30 sample tubes.

Support pour tubes à essais

en acier inoxydable, pour 30 tubes à essais

Butter Analysis

Analyse du beurre

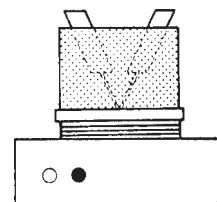
05.6000

Butyratest II

for rapid determination of solids non-fat in unsalted butter during production. The sample is weighed into the sample tube, and evaporated at approx. 180°C. Following centrifugation the result can be read after less than 10 minutes directly and with high accuracy from the scale of the test tube in % solids non-fat. Complete with stirred heating block for 4 samples, centrifuge with customized bushings for sample tubes. Without sample tubes. 220-240 V 50/60 Hz.

Butyratest II

pour la détermination rapide de la matière sèche non grasse dans du beurre non salé pendant la fabrication. L'échantillon est évaporé dans le récipient à essais du Butyratest à env. 180°C et ensuite centrifugé. Après quelques minutes on peut lire la teneur en matière sèche non grasse directement du récipient; et avec grande précision. Complet avec centrifugeuse avec toupie pour 4 éprouvettes Butyratest; bloc de chauffage avec agitateur sans éprouvettes. 220-240 V 50/60 Hz



05.6100

Butyratest Sample Tubes

Glass with graduation

Eprouvettes Butyratest

en verre, gradué



05.6200

Water Butter Test Paper

shows the distribution of water in butter samples as per FIL 112. Water drops produce deep blue spots on the test strip. Number and size of the drops indicate the grade of distribution of water.

Papier indicateur WATOR

pour la détermination de l'indice de dispersion de l'eau dans le beurre selon FIL 112. Les gouttes d'eau sont marquées par des taches de couleur bleu foncé dont le nombre et la grandeur servent de règle d'évaluation.



Water Activity

Activité d'eau



05.8010 912210

Water Activity Monitor AquaLab CX3

especially made for the examination of food products. Determination of the thaw point through cooled mirror and temperature measurements with infrared thermometer. Direct display of measured values of aw and temperature.
Measuring range 0.100 up to 1.000 aw ± 0.001
Analyzing time 5 minutes.
Sample volume 7 ml
Dimensions: 24x23x9 cm.
RS 232 interface.

Appareil pour activité d'eau AquaLab CX3

spécialement conçu pour l'analyse de denrées alimentaires. Dosage du point de rosée par miroir refroidi et mesure de la température par thermomètre à infrarouge. Affichage direct de la valeur aw et de la température. Gammes de mesure 0.100 à 1.000 aw ± 0.001 . Temps d'analyse 5 minutes. Volume d'échantillon 7 ml, dimensions 24x23x9 cm.
Sortie RS 232.

05.8011 912211

Sample Dishes

pack of 500

Couppelles de mesure

paquet de 500 pièces

05.8015 912201

Water Activity Tester FA-st/1

Measuring range 0.1...1 Aw ± 0.003
Response time approx. 5 min.
Unique air-tight system, easy cleaning of the head
Cup size $\varnothing 40 \times 17$ mm
Options: RS 232, printer

Appareil de mesure d'activité d'eau FA-st/1

Gamme de mesure 0.1...1 Aw ± 0.003
Temps de réponse env. 5 min.
étanchéité irréprochable, nettoyage facile
Taille coupelle $\varnothing 40 \times 17$ mm
Options: RS 232, Imprimante



05.8020 912220

Water Activity Tester Rotronic DT2

Benchtop unit for laboratory and process
2 outputs for probes and 2 digital displays
Trend display
Analogue ports for 2 sensors 0...1 V
Dimensions 320x70x175 mm, with cable,
without sondes
Dimensions 320x70x175 mm,
with cable, without probes

Appareil de mesure d'activité d'eau Rotronic DT2

Instrument de laboratoire et pour la production
2 prises pour sondes et 2 affichages numériques
Affichage des tendances
Sorties analogiques pour les 2 sondes 0...1 V
Dimensions 320x70x175 mm, avec câble, sans sondes

05.8021 912221

Measuring Unit WA-14

for small sample volumes (approx. 10 ml), with rapid closure, Hygrolite probes, cable

Capteur WA-14

pour des petites volumes d'échantillons (env. 10 ml), avec fermeture rapide, sondes Hygrolite, câble

05.80210

Measuring Unit A-14TH

with connection for external temperature control, for very accurate measurements of equilibrium humidity and under difficult conditions. Dimensions 320x70x175 mm, with mains cable, without probes

Capteur A-14TH

thermostatisable, pour des mesures très précises, de l'humidité d'équilibre dans des conditions difficiles.
Prise pour branchement à un thermostat extérieur. Dimensions 320x70x175 mm.

05.8022 912222

Sample Dishes PS 14

polystyrene, for single use, per %

Capsules PS 14

en polystyrène, pour usage unique, par %

